

# BRC Ratings

A Company of **S&P Global**

Colombia

## Reporte de calificación

.....  
FONDO DE INVERSIÓN COLECTIVA  
RENTA FIJA LARGO PLAZO

**Contactos:**

**Ángela Patricia Castañeda Sanabria**

[angela.castaneda@spglobal.com](mailto:angela.castaneda@spglobal.com)

**Camilo Andrés Suárez Gómez**

[camilo.andres.suarez@spglobal.com](mailto:camilo.andres.suarez@spglobal.com)

# FONDO DE INVERSIÓN COLECTIVA RENTA FIJA LARGO PLAZO

Administrado por Corredores Davivienda S. A.

## I. ACCIÓN DE CALIFICACIÓN:

El Comité Técnico de BRC Ratings – S&P Global S. A. SCV confirmó las calificaciones de F AAA y BRC 1+ y, al mismo tiempo, bajó la calificación de riesgo de mercado a 4 desde 3 del Fondo de Inversión Colectiva Renta Fija Largo Plazo (en adelante, RFLP), administrado por Corredores Davivienda S. A.

## II. FUNDAMENTOS DE LA CALIFICACIÓN

La exposición a riesgos de mercado de los fondos de inversión se ha visto presionada por la creciente volatilidad y desvalorizaciones observadas en los activos de renta fija en el mercado colombiano; esto ha generado presiones en el valor de la unidad de los fondos, la concentración de valor en sus inversionistas y en sus activos bajo administración (AUM por sus siglas en inglés), entre otros.

Las presiones inflacionarias a nivel global y el agresivo cambio en la dirección de la política monetaria de los bancos centrales alrededor del mundo, implican presiones para el precio de los activos, en particular para la renta fija y las monedas de los países emergentes. Atado a lo anterior, a nivel local, el índice de precios al consumidor (IPC) ha demostrado una aceleración superior a las expectativas del mercado, que junto a la creciente incertidumbre política, han derivado en una mayor sensibilidad para la curva de rendimientos soberana y en consecuencia a la renta fija local.

En opinión de la calificadora, un desempeño débil de las condiciones macroeconómicas a nivel local que genere presiones adicionales en la curva de rendimientos soberana, o condiciones externas que afecten de manera adversa la confianza de los inversionistas en el mercado local, derivarían en una continuación de los débiles retornos observados en los FIC durante los últimos seis meses e implicarían presiones adicionales sobre los niveles de liquidez que mantienen los administradores de los fondos.

- La baja de calificación de riesgo de mercado a 4 desde 3 de RFLP incorpora su apetito por riesgo de tasa de interés, evidenciado en su duración que alcanzó niveles por encima de 1,600 días durante 2021 (ver Gráfica 9 de la Ficha Técnica). Dichos niveles son holgados frente a los límites establecidos en el reglamento, pero son superiores a lo observado en su grupo de referencia en riesgo de mercado: duraciones promedio en torno a los 1,179 días. Lo anterior deriva en una mayor sensibilidad a cambios en las condiciones de mercado, lo cual se ha materializado en la volatilidad creciente de su valor de la unidad y rentabilidades negativas desde marzo de 2021, así como resultados desfavorables a comparación de sus pares en términos de la relación riesgo-retorno (ver Tabla 1 de la Ficha Técnica).
- Consideramos positiva la estrategia del administrador dirigida a una mayor diversificación de RFLP por factores de riesgo (ver Gráfico 7 de la ficha técnica), lo cual ha contribuido a mitigar el impacto que resulta de los movimientos adversos en los tipos de interés, particularmente a través de una menor exposición a tasa fija.

## FONDO DE INVERSIÓN COLECTIVA RENTA FIJA LARGO PLAZO

- RFLP mantiene altos niveles de diversificación de valor entre sus adherentes (ver Tabla 3 de la Ficha Técnica), los cuales, además de encontrarse con suficiencia dentro de los límites de concentración establecidos en el reglamento, cuentan con una fuerte representatividad de aportes de personas naturales en su pasivo; estos muestran mayor estabilidad frente a los de clientes mayoristas. Lo anterior lo ponderamos de manera positiva en el perfil de riesgo de liquidez, junto con su pacto de permanencia renovable a 180 días y su participación por cerca de 3,6% en recursos a la vista y 15,3% en títulos de deuda pública.
- RFLP conserva una baja exposición a riesgo de crédito debido a la excelente calidad crediticia de los emisores que conforman su portafolio de inversión, lo que se refleja en la confirmación de su calificación de riesgo de crédito de F AAA. De igual forma, Corredores Davivienda cuenta con una estructura operativa y de gestión de riesgos acorde con los altos estándares que supone la calificación BRC 1+. Dicha estructura es coherente con las características de los productos ofrecidos y realiza controles efectivos para mitigar los riesgos derivados de la operación.

### III. INFORMACIÓN ADICIONAL

Tipo de calificación	Riesgo de crédito y de mercado / Riesgo administrativo y operacional
Número de acta	2075
Fecha del comité	24 de enero 2022
Tipo de revisión	Revisión Extraordinaria
Administrador	Corredores Davivienda
Miembros del comité	María Soledad Mosquera
	María Carolina Barón
	Andrés Marthá Martínez

#### *Historia de la calificación*

Revisión extraordinaria ene./ 22: FAAA/4, BRC 1+

Calificación inicial mayo. /21: F AAA/3, BRC 1+

## IV. FICHA TÉCNICA

### CALIFICACIÓN DE FONDOS DE INVERSIÓN COLECTIVA FONDO DE INVERSIÓN COLECTIVA RENTA FIJA LARGO PLAZO

**Calificación: F AAA / 4, BRC 1+**

**Contactos:**

Ángela Patricia Castañeda Sanabria  
Camilo Andrés Suarez

[angela.castaneda@spglobal.com](mailto:angela.castaneda@spglobal.com)  
[camilo.andres.suarez@spglobal.com](mailto:camilo.andres.suarez@spglobal.com)

Administrada por:

Clase (plazo de aportes):  
Fecha Última Calificación:  
Seguimiento a:

Corredores Davivienda S.A.

180 días  
24 de enero de 2022  
7 de diciembre de 2021

#### DEFINICIÓN DE LA CALIFICACIÓN\*

**Riesgo de Crédito: F AAA**

La calificación F AAA es la más alta otorgada por BRC, lo que indica que el Fondo posee una capacidad sumamente fuerte para conservar el valor del capital y limitar la exposición al riesgo de pérdidas por factores crediticios.

**Riesgo de Mercado: 4**

La calificación 4 indica que la sensibilidad del Fondo ante la variación de las condiciones de mercado es muy alta. Los fondos con esta calificación actualmente sugieren una alta probabilidad de pérdida de capital por factores de mercado.

**Riesgo Administrativo y Operacional: BRC 1+**

La calificación BRC 1+ es la más alta otorgada por BRC, lo que indica que el Fondo posee un desarrollo operativo y administrativo sumamente fuerte.

Gráfico 2: Evolución Rentabilidad a 180 días - Serie diaria

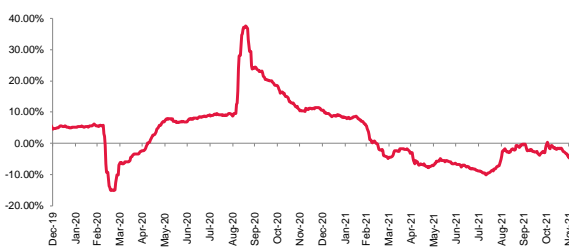
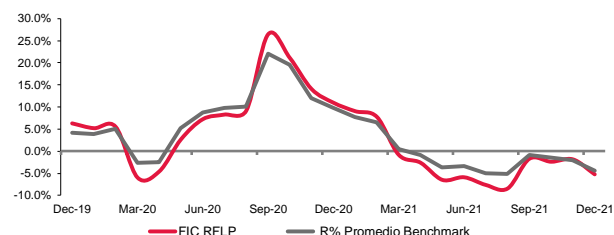


Gráfico 3: Evolución Rentabilidad a 180 días - Serie Mensual

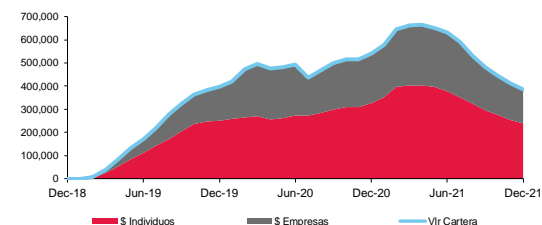


#### EVOLUCIÓN DEL FONDO

**Recursos Administrados y Rentabilidad Obtenida**

Valor en millones al:	7 de diciembre de 2021	<b>\$ 375.744</b>
Máximo Retiro Semestral /1		3,14%
Crecimiento Anual del Fondo		-33,37%
Crecimiento Semestral del Fondo		-38,50%
Variabilidad Anual del Valor del Fondo /2		0,66%
Variabilidad Semestral del Valor del Fondo /2		0,65%

Gráfico 1: Valor de la Cartera (\$Millones) - Promedio Mensual



#### RIESGO DE CRÉDITO

Gráfico 4: Composición Crediticia

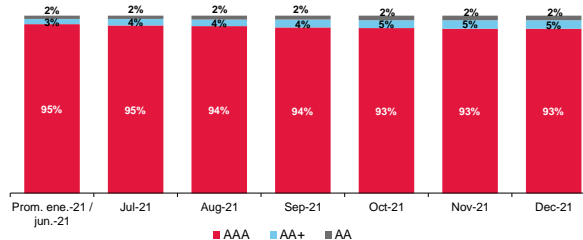


Tabla 1: Desempeño Financiero /3

	Metodología Interna					
	Rentabilidad		Volatilidad		Coef. Variación	
	Trimestral	Semestral	Trimestral	Semestral	Trimestral	Semestral
FIC RFLP	-2.43%	-4.46%	1.35%	3.09%	-55.78%	-69.40%
Benchmark /4	-1.97%	-2.96%	1.32%	2.06%	-66.89%	-69.54%

	Metodología Superintendencia Financiera de Colombia					
	Rentabilidad		Volatilidad		Coef. Variación	
	Trimestral	Semestral	Trimestral	Semestral	Trimestral	Semestral
FIC RFLP	-12.69%	-5.70%	12.95%	29.92%	-102.05%	-524.57%
Fondo 1	-5.88%	-1.88%	7.36%	9.42%	-125.15%	-502.06%
Fondo 2	-12.36%	-4.88%	7.36%	9.42%	-59.55%	-193.00%
Fondo 3	-12.95%	-4.90%	16.54%	27.82%	-127.71%	-567.78%

Tabla 2: Concentración en los Cinco Mayores Emisores

Emisor	Prom. ene.-21 / jun.-21	Jul-21	Aug-21	Sep-21	Oct-21	Nov-21	Dec-21	Total
Primero	14.6%	16.5%	11.4%	14.9%	16.1%	17.9%	22.2%	16.5%
Segundo	10.5%	12.0%	13.8%	12.0%	11.7%	11.8%	11.9%	12.2%
Tercero	18.2%	10.3%	20.2%	18.1%	16.4%	1.7%	0.0%	11.1%
Cuarto	13.1%	14.4%	10.8%	8.4%	9.0%	9.5%	8.4%	10.1%
Quinto	3.9%	4.6%	5.2%	5.7%	6.0%	6.4%	6.5%	5.7%
<b>Total</b>	<b>60.3%</b>	<b>57.7%</b>	<b>61.4%</b>	<b>59.2%</b>	<b>59.3%</b>	<b>47.3%</b>	<b>49.1%</b>	<b>55.7%</b>

\* Aplica indistintamente para fondos y carteras colectivas.

1/ Retiro: medido como la posición neta (ingresos menos egresos) en el periodo t=n, en relación con el valor de la cartera en el día t = n-1.

2/ Volatilidad: medida como la desviación de la variación porcentual diaria del valor de la cartera para el periodo mencionado.

3/ Promedio semestral de la Rentabilidad a 180 días E.A y Desviación semestral de la rentabilidad a 180 días E.A.

4/ Grupo comparable establecido como un grupo de Fondos de Inversión Colectivos de características similares en el mercado.

La información contenida en este informe proviene de la Sociedad Administradora y la Superintendencia Financiera de Colombia. Cálculos realizados por BRC Ratings - S&P Global S.A SCV. Una calificación otorgada por BRC Ratings - S&P Global S.A SCV, a una cartera colectiva o fondo de inversión, no implica recomendación para hacer o mantener la inversión o suscripción en la cartera, sino una evaluación sobre el riesgo de administración y operacional del portafolio por una parte y sobre los riesgos de crédito y de mercado a que está expuesto el mismo. La información contenida en esta publicación ha sido obtenida de fuentes que se presumen confiables y precisas, por ello no asumimos responsabilidad por errores, omisiones o por resultados derivados del uso de esta información.

# FONDO DE INVERSIÓN COLECTIVA RENTA FIJA LARGO PLAZO

## CALIFICACIÓN DE FONDOS DE INVERSIÓN COLECTIVA FONDO DE INVERSIÓN COLECTIVA RENTA FIJA LARGO PLAZO

**Calificación: F AAA / 4, BRC 1+**

### Contactos:

Ángela Patricia Castañeda Sanabria  
Camilo Andrés Suarez

[angela.castaneda@spglobal.com](mailto:angela.castaneda@spglobal.com)  
[camilo.andres.suarez@spglobal.com](mailto:camilo.andres.suarez@spglobal.com)

Administrada por:  
Clase (plazo de aportes):  
Fecha Última Calificación:  
Seguimiento a:

Corredores Davivienda S.A.  
180 días  
24 de enero de 2022  
7 de diciembre de 2021

Gráfico 5: Composición por Tipo de Emisor

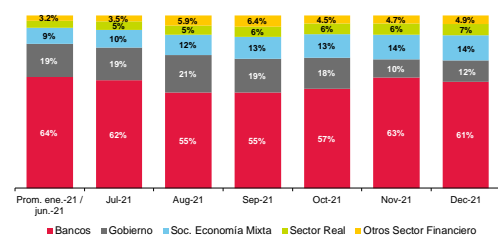
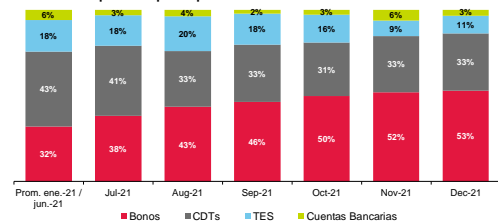


Gráfico 6: Composición por Especie



### RIESGO DE MERCADO

Gráfico 7: Composición por Factores de Riesgo

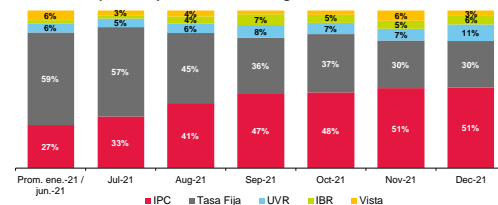


Gráfico 8: Composición por Plazos

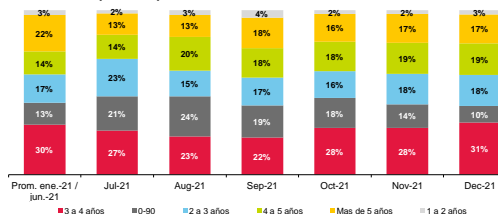


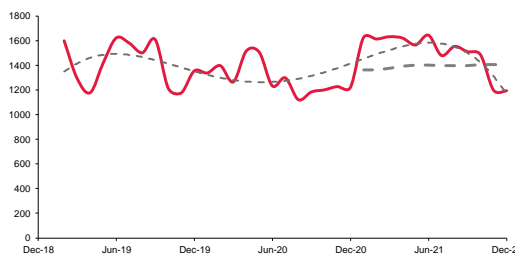
Tabla 3: Composición de los Recursos de los Adherentes

Fecha	Concentración Mayor Adherente	Concentración 20 Mayores
Jul-21	6.4%	25.2%
Aug-21	4.3%	23.6%
Sep-21	3.6%	44.3%
Oct-21	3.9%	23.9%
Nov-21	4.4%	25.2%
Dec-21	4.4%	25.9%
<b>Promedio semestre de estudio</b>	<b>4.5%</b>	<b>28.0%</b>
<b>Promedio año anterior /5</b>	<b>5.0%</b>	<b>23.8%</b>

Tabla 4: Duración en días - Metodología McCaulay

Duración /6	2016	2018	2019	2020	2021
Jul			1580	1298	1480
Aug			1501	1122	1553
Sep			1608	1184	1510
Oct			1214	1201	1486
Nov			1176	1228	1199
Dec			1355	1220	1194
<b>Dec-21</b>	<b>N/A</b>	<b>N/A</b>	<b>1406</b>	<b>1209</b>	<b>1404</b>

Gráfico 9: Evolución de la Duración en días



6 Promedio para los mismos meses o periodo de análisis del año anterior.

76 Duración en días del portafolio de inversión, tomando como referencia los 6 meses previos al mes de corte incluyendo este para el cálculo. Calculado por el administrador del fondo.

La información contenida en este informe proviene de la Sociedad Administradora y la Superintendencia Financiera de Colombia. Cálculos realizados por BRC Ratings - S&P Global S.A. SCV. Una calificación otorgada por BRC Ratings - S&P Global S.A. SCV a una cartera colectiva o fondo de inversión, no implica recomendación para hacer o mantener la inversión o suscripción en la cartera, sino una evaluación sobre el riesgo de administración y operacional del portafolio por una parte y sobre los riesgos de crédito y de mercado a que está expuesto el mismo. La información contenida en esta publicación ha sido obtenida de fuentes que se presumen confiables y precisas, por ello, no asumimos responsabilidad por errores, omisiones o por resultados derivados del uso de esta información.

## V. MIEMBROS DEL COMITÉ TÉCNICO

Las hojas de vida de los miembros del Comité Técnico de Calificación se encuentran disponibles en nuestra página web [www.brc.com.co](http://www.brc.com.co)

Una calificación de riesgo emitida por BRC Ratings – S&P Global S. A. SCV es una opinión técnica y en ningún momento pretende ser una recomendación para comprar, vender o mantener una inversión determinada y/o un valor, ni implica una garantía de pago del título, sino una evaluación sobre la probabilidad de que el capital del mismo y sus rendimientos sean cancelados oportunamente. La información contenida en esta publicación ha sido obtenida de fuentes que se presumen confiables y precisas; por ello, no asumimos responsabilidad por errores u omisiones o por resultados derivados del uso de esta información.